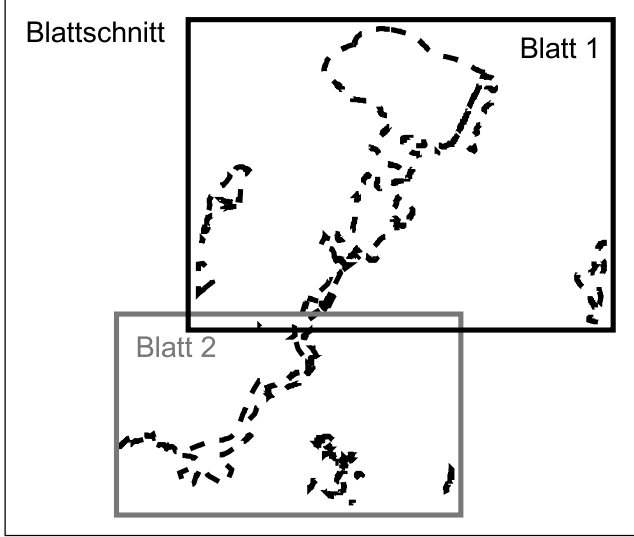


Karte 8: Auswirkungenprognose

- Grenze des Untersuchungsgebietes
- Pflanzen und Biotope (Lebensräume von Tieren und Pflanzen)**
- Beeinträchtigungen durch Grundwasserabsenkung
- Zulässigkeitsgrenzbereich (Stufe III)
 - Belastungsbereich (Stufe II)
- Veränderungen von Wuchsorten gefährdeter oder geschützter Pflanzen
- Belastungsbereich (Stufe II)
- Tiere**
- Beeinträchtigungen von Lebensräumen durch Grundwasserabsenkung
- Belastungsbereich (Stufe II)
- Beeinträchtigungen der Lebensräume von Brutvögeln durch Grundwasserabsenkung
- Belastungsbereich (Stufe II)
- Hinweis: Dargestellt werden hier ausschließlich die Auswirkungen auf die punktgenau erfassten Brutvögel (Hinweise zur Methodik siehe Kap. A2.1 im Textteil). Dabei handelt es sich im Wesentlichen um nachteilige Effekte auf die Nahrungshabitate der Arten, weniger um den Verlust der Fortpflanzungs- und Ruhestätten an sich. Die Beschreibung der übrigen Wirkungen über die punktuelle Darstellung hinaus erfolgt verbal-argumentativ im Textteil (siehe Kap. 5.3.2.1).
- Boden**
- Veränderung der Bodeneigenschaften durch Grundwasserabsenkung
- Belastungsbereich (Stufe II)
- Sonstiges**
- Absenkestufen
- Absenkestufen mit Angabe der durchschnittlichen Grundwasserabsenkung in cm (nach SCHMIDT 2013)
- Kein Grundwassereinfluss
- Bereiche, die durch die Grundwasserförderung nicht beeinflussbar sind (nach RÜPPEL 2015)
- Schutzgebiete**
- Naturdenkmal
 - EU-Vogelschutzgebiet
 - Naturschutzgebiet
 - Landschaftsschutzgebiet
 - FFH-Gebiet



Quelle: Auszug aus den Geobasisdaten der Niedersächsischen Vermessungs- und Katasterverwaltung © 2013

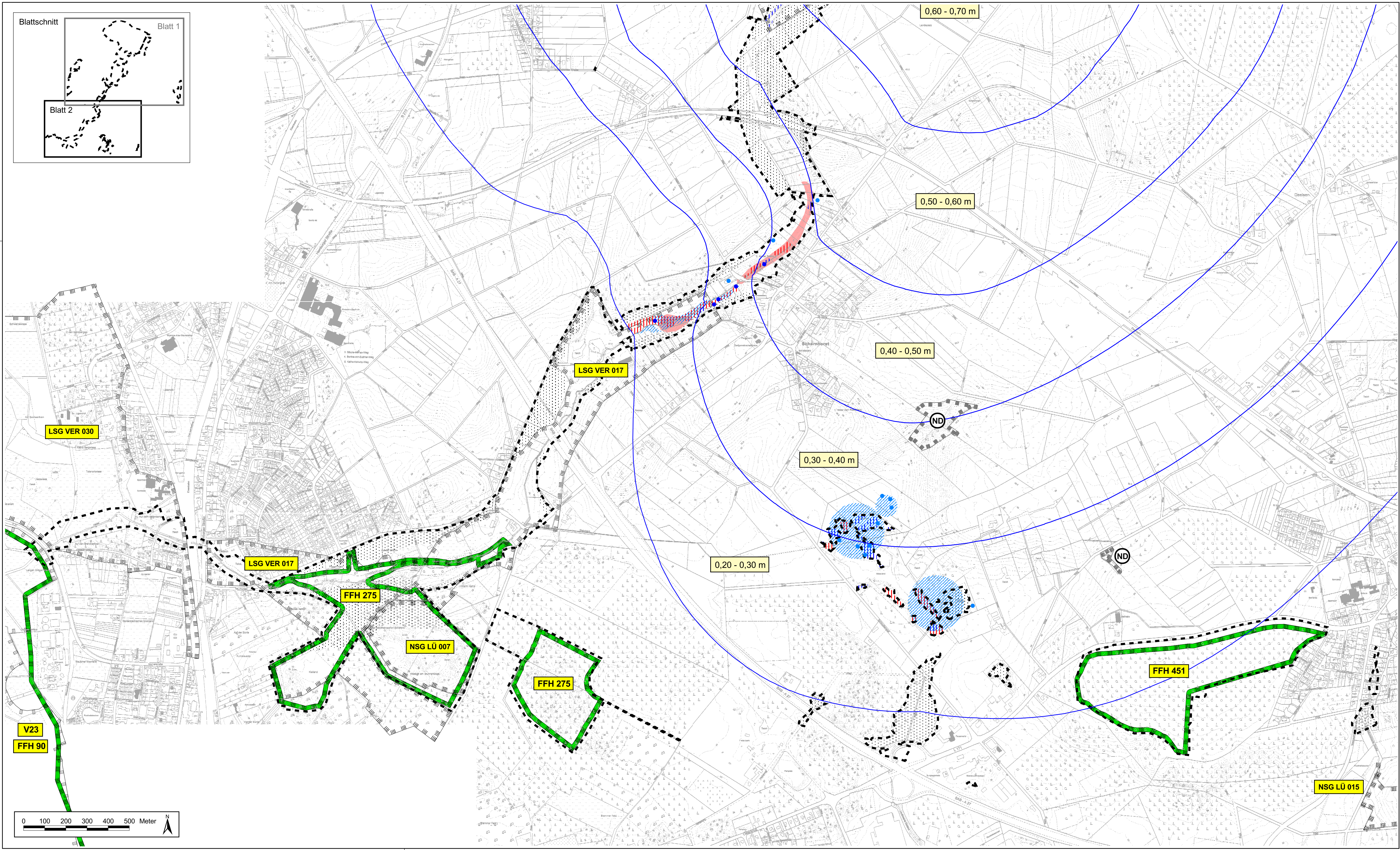
Trinkwasserförderung im Wassergewinnungsgebiet Panzenberg

Umweltverträglichkeitsstudie
Auswirkungsprognose

Trinkwasserverband Verden
Weserstraße 9 A, 27283 Verden

Maßstab 1 : 10.000	NORD	Karten-Nr.: 8 Blatt: 1
Prof. Dr. Thomas Kaiser - freier Landschaftsarchitekt	bearb.: S.G. 02.15	
Arbeitsgruppe Land & Wasser	gez.: Y.V. 02.15	
Am Amtshof 18 - 29355 Beedenbostel - Tel. 05145/2575 - Fax 280864	gepr.:	

LGLN



Karte 8: Auswirkungsprognose

--- Grenze des Untersuchungsgebietes

Pflanzen und Biotope (Lebensräume von Tieren und Pflanzen)

Beeinträchtigungen durch Grundwasserabsenkung

Zulässigkeitsgrenzbereich (Stufe III)

Belastungsbereich (Stufe II)

Veränderungen von Wuchsorten gefährdeter oder geschützter Pflanzen

Belastungsbereich (Stufe II)

Tiere

Beeinträchtigungen von Lebensräumen durch Grundwasserabsenkung

Belastungsbereich (Stufe II)

Beeinträchtigungen der Lebensräume von Brutvögeln durch Grundwasserabsenkung

Belastungsbereich (Stufe II)

Hinweis: Dargestellt werden hier ausschließlich die Auswirkungen auf die punktgenau erfassten Brutvögel (Hinweise zur Methodik siehe Kap. A2.1 im Textteil). Dabei handelt es sich im Wesentlichen um nachteilige Effekte auf die Nahrungshabitate der Arten, weniger um den Verlust der Fortpflanzungs- und Ruhestätten an sich. Die Beschreibung der übrigen Wirkungen über die punktuelle Darstellung hinaus erfolgt verbal-argumentativ im Textteil (siehe Kap. 5.3.2.1).

Boden

Veränderung der Bodeneigenschaften durch Grundwasserabsenkung

Belastungsbereich (Stufe II)

Sonstiges

Absenkstufen

Absenkestufen mit Angabe der durchschnittlichen Grundwasserabsenkung in cm (nach SCHMIDT 2013)

0,20 - 0,30 m

Kein Grundwassereinfluss

Bereiche, die durch die Grundwasserförderung nicht beeinflussbar sind (nach RÜPPEL 2015)

Schutzgebiete

Naturdenkmal

V23 EU-Vogelschutzgebiet

NSG LU 007 Naturschutzgebiet

LSG VER 029 Landschaftsschutzgebiet

FFH 406 FFH-Gebiet

Quelle: Auszug aus den Geobasisdaten der Niedersächsischen Vermessungs- und Katasterverwaltung © 2013

Trinkwasserförderung im Wassergewinnungsgebiet Panzenberg		
Umweltverträglichkeitsstudie Auswirkungsprognose		
Trinkwasserverband Verden Weserstraße 9 A, 27283 Verden		
Maßstab 1 : 10.000	NORD	Karten-Nr.: 8 Blatt: 2
Prof. Dr. Thomas Kaiser - freier Landschaftsarchitekt Arbeitsgruppe Land & Wasser Am Amtshof 18 - 29355 Beedenbostel - Tel. 05145/2575 - Fax 280864		bearb.: S.G. 02.15 gez.: Y.V. 02.15 gepr.: